

岩見沢の観光スポットつなぐ Instagramによる風景写真の情報発信

1921030 岩田 光

齋藤一ゼミ

背景

- 2018年に岩見沢観光協会は、観光地域づくり法人 (**DMO**: Destination Management / Marketing Organization)として観光庁に登録される
- DMO化することで観光振興促進に期待が集まる!
 - 観光地域づくり法人 観光地域づくり法人(DMO)とは？,観光庁,
https://www.mlit.go.jp/kankocho/page04_000048.html
 - 観光地域づくり法人形成・確立計画
<https://www.mlit.go.jp/common/001247065.pdf>

観光地域づくり法人（DMO）とは？

- 地域の「稼ぐ力」を引き出すとともに地域への誇りと愛着を醸成する「観光地経営」の視点に立った**観光地域づくりの舵取り役**として、多様な関係者と協同しながら、明確なコンセプトに基づいた観光地域づくりを実現するための戦略を策定するとともに、戦略を着実に実施するための調整機能を備えた法人

強み(Strengths)	弱み(Weaknesses)
<ul style="list-style-type: none"> ・ 豊富な地域資源 ・ 欧州の雰囲気和田園風景や雪等の自然 ・ ユニークで瀟洒なホテル等 ・ 国内で有名なワイナリー ・ 映画ぶどうのなみだのロケ地 ・ 北海道最大の遊園地やバラ園 ・ アジアに人気の果樹園や米等の農産物 ・ 有名な音楽イベント(ジョインアライブ) ・ 炭鉱遺産等の歴史・文化・道内有数の泉質 ・ 公園の多さ・雪の多さ 	<ul style="list-style-type: none"> ・ 観光地としての知名度が低い ・ 雪の多さ ・ 豊富な地域資源の観光資源化の遅れ ・ 観光振興の推進体制や観光人材の基盤 ・ 観光客向けレストランの少なさ ・ 二次交通が脆弱
機会(Opportunity)	脅威(Threat)
<ul style="list-style-type: none"> ・ 日本全体のインバウンド数の増加 ・ 札幌のリピーター数の増加 ・ 札幌-小樽の定番ルートに対する飽和感 ・ 札幌ホテルの価格上昇と高稼働率 ・ 千歳空港や札幌市からの近さ ・ 有名観光地富良野・美瑛がルート上に位置 ・ 高速道路のインターチェンジを保有 ・ JRの駅、主要幹線国道が通っている 	<ul style="list-style-type: none"> ・ 札幌の滞在客数が増加している ・ 空知管内での近隣市町との競合

岩見沢市のSWOT分析結果（岩見沢市観光振興戦略）

強み(STRENGTHS)

- 豊富な地域資源
- 欧州の雰囲気のある田園風景や雪等の自然
- ユニークで潇洒なホテル等
- 国内で有名なワイナリー
- 映画ぶどうのなみだのロケ地
- 北海道最大の遊園地やバラ園
- アジアに人気の果樹園や米等の農産物
- 有名な音楽イベント(ジョインアライブ)
- 炭鉱遺産等の歴史・文化
- 道内有数の泉質
- 公園の多さ
- 雪の多さ

岩見沢市のSWOT分析結果（岩見沢市観光振興戦略）

https://www.city.iwamizawa.hokkaido.jp/soshiki/kankobussanshinkoka/iwamizawashi_torikumi/2339.html

岩見沢市（DMO）の観光戦略(2018～)

- 5つのツーリズムによる観光まちづくり
 1. ワインツーリズム
 2. アグリツーリズム
 3. ヒストリーツーリズム
 4. スノーツーリズム
 5. エンターテイメントツーリズム

岩見沢市の観光マップの収集

岩見沢の観光戦略を意識した観光マップは数多く作られている



岩見沢市観光入込客数

- コロナ禍で観光客入込客数が大幅に減少

単位：人

年度	上期(4~9月)	下期(10~3月)	合計
2016年度	896,671	298,303	1,194,974
2017年度	837,949	307,342	1,145,291
2018年度	768,137	315,868	1,084,005
2019年度	853,187	259,636	1,112,823
2020年度	350,059	243,499	593,558

岩見沢市観光振興戦略,

https://www.city.iwamizawa.hokkaido.jp/soshiki/kankobussanshinkoka/iwamizawashi_torikumi/2339.html

目的と制作内容

- 岩見沢の観光の回復・振興を目的とし、これまでの
岩見沢の観光スポット以外に着目した新しいマップを制作
 - 岩見沢の強み『欧州の雰囲気のある田園風景や雪等の自然』を強くPR
 - 田園風景やスポット間の道路など、スポット間を埋める風景写真を自分で撮影
 - SNS（主にInstagram）を活用し、ハッシュタグをつけて配信
#岩見沢 #岩見沢穴場スポット #ざわのいわみ
 - 写真を活用した新たな（Google）マップも制作

世界各国の観光地でSNS (個人発信の情報)の活用が盛ん

例) オーストラリア

地域関係者に対して、

「国＝オーストラリア」

「広域エリア＝クイーンズランド」「狭域
エリア＝対象州の各都市」のソーシャルメ
ディアをフォローすることを促し、推奨の
「@メンション」「#ハッシュタグ」を提
示

Follow and connect with Tourism and Events Queensland



Find us on Facebook:
facebook.com/visitqueensland



Follow us on Instagram:
Instagram.com/queensland
[@queensland](https://twitter.com/queensland)
[#thisisqueensland](https://twitter.com/thisisqueensland)



Follow us on Twitter:
Corporate account – [@teqld](https://twitter.com/teqld)
Consumer account – [@Queensland](https://twitter.com/Queensland)
[#thisisqueensland](https://twitter.com/thisisqueensland)



Find us on YouTube:
youtube.com/queensland



Download our free app:
The This is Queensland App is available for iPhone and Android queensland.com/apps as is the Explore the Sunshine iPad app

Follow and connect with Tourism Australia



Facebook:
facebook.com/seeaustralia
[#seeaustralia](https://twitter.com/seeaustralia)



Instagram:
Instagram.com/australia
[@Australia](https://twitter.com/Australia)
[#seeaustralia](https://twitter.com/seeaustralia), [#restaurantaustralia](https://twitter.com/restaurantaustralia)



Twitter:
Corporate account – [@TourismAus](https://twitter.com/TourismAus)
Consumer account – [@Australia](https://twitter.com/australia)
[#seeaustralia](https://twitter.com/seeaustralia), [#restaurantaustralia](https://twitter.com/restaurantaustralia)



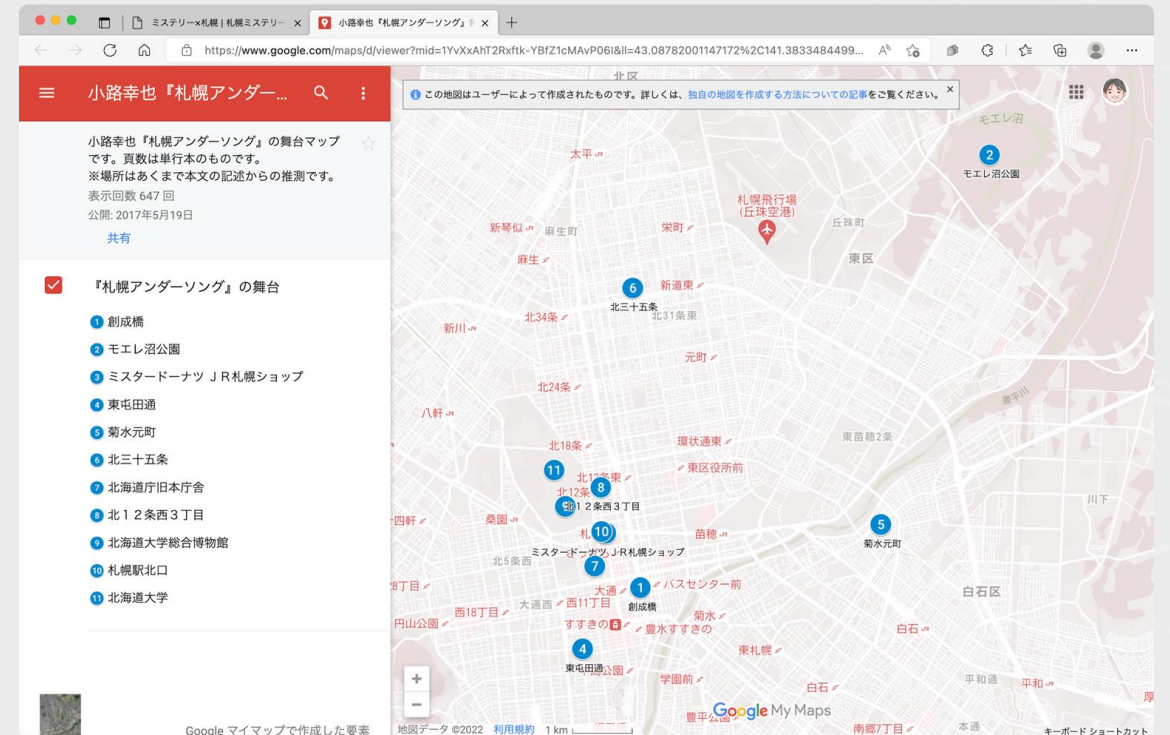
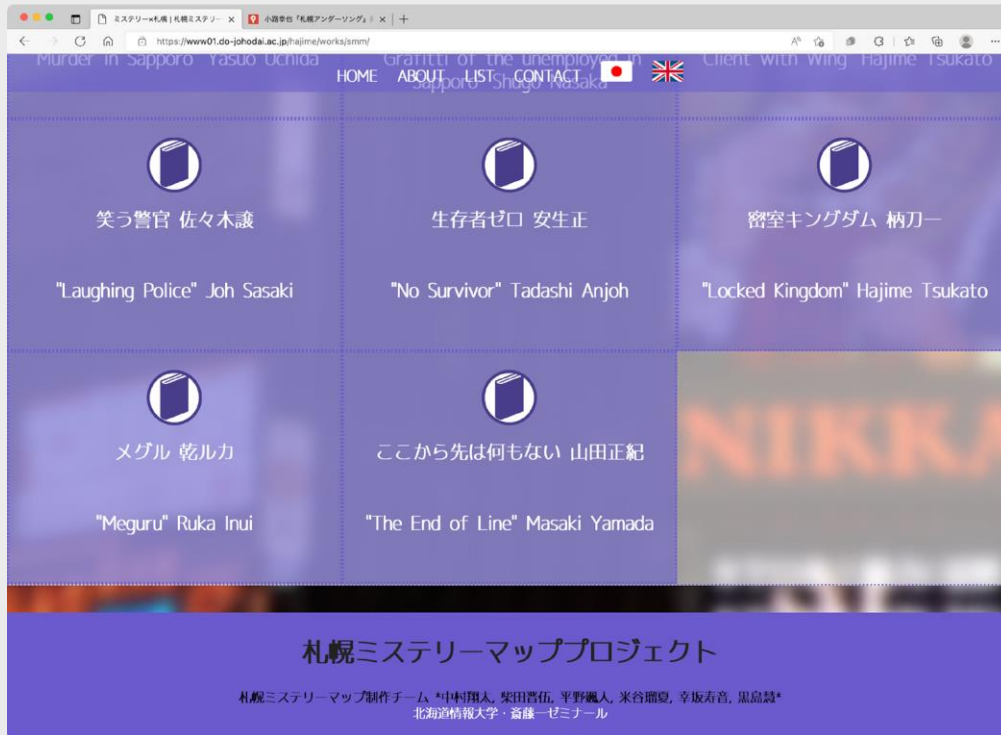
YouTube:
youtube.com/australia



Australia app:
Download the There's Nothing Like Australia App for free on iTunes

先行事例：札幌ミステリーマップ・プロジェクト

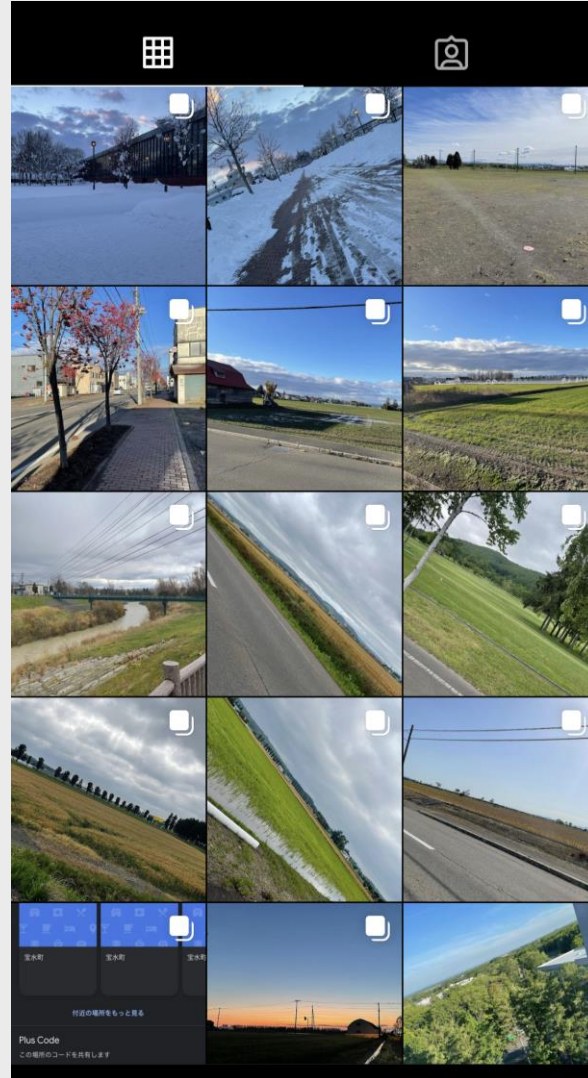
- 札幌を舞台としたミステリー小説の登場場所をGoogleマップ上で紹介



制作内容

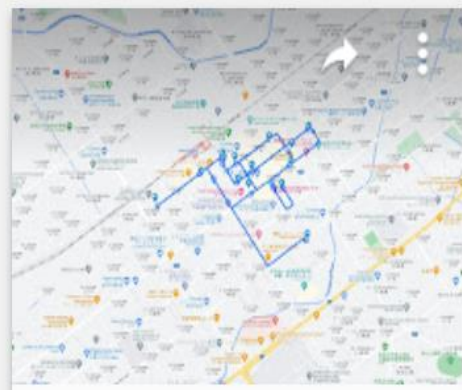
1. 写真を撮る
2. Instagramのアカウントを開設
3. ハッシュタグをつけてインスタグラムに投稿
4. Googleマイマップを作成

Instagramのアカウントを開設

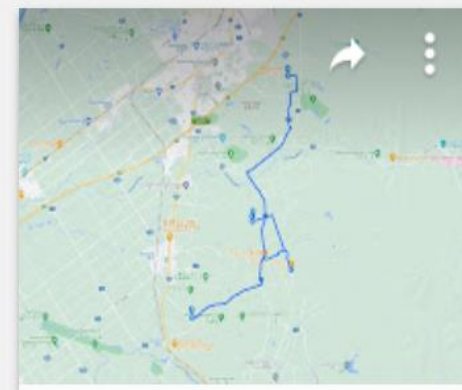


+ 新しい地図を作成

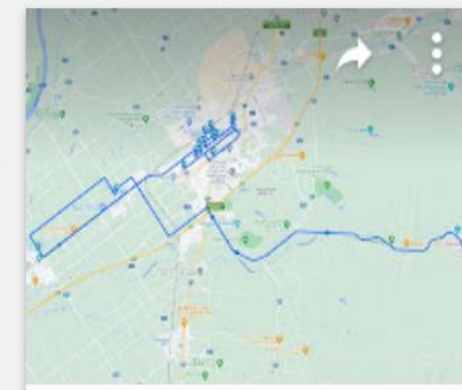
すべて **自分が所有** 自分以外が所有 共有された地図 最近



ランチの地図
2023/01/26



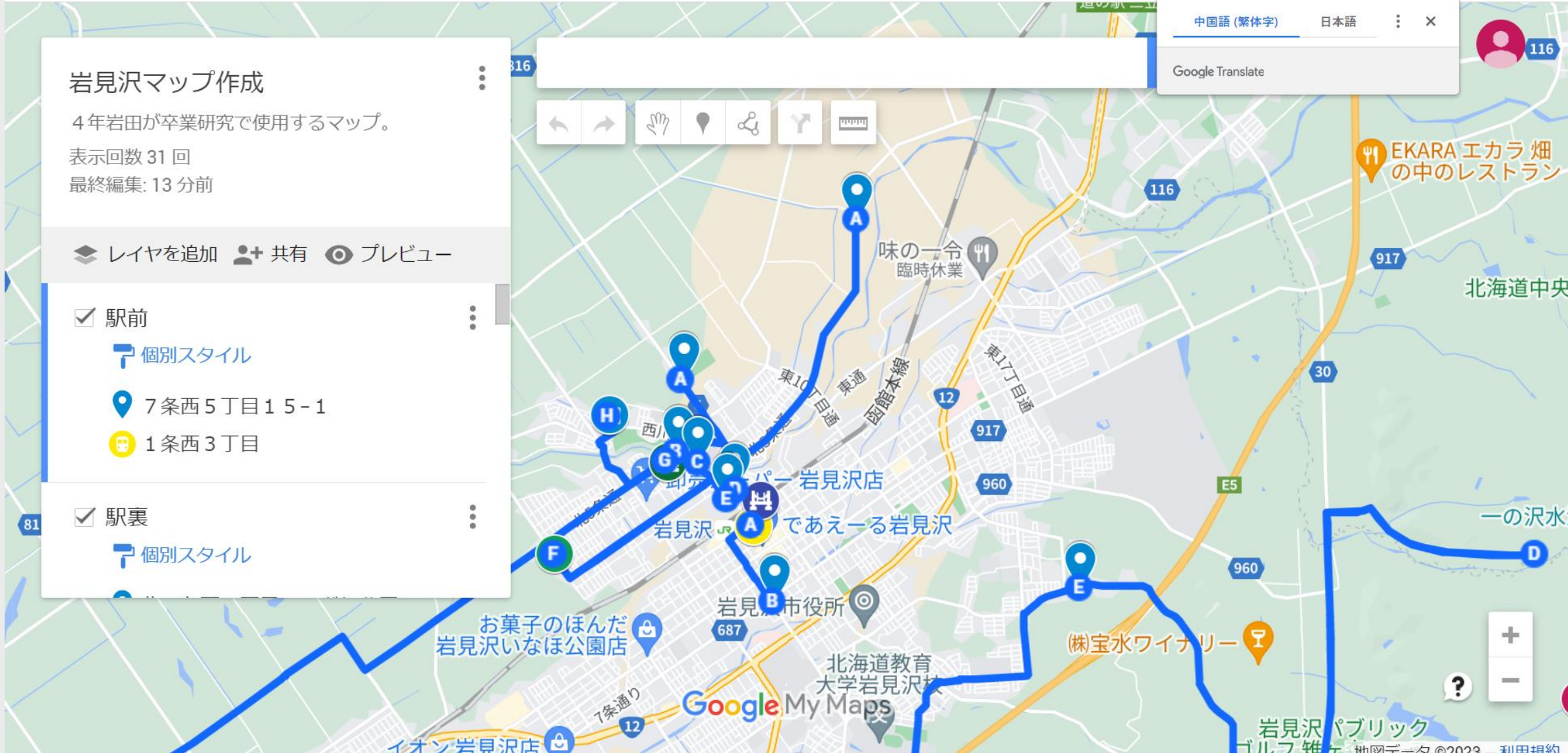
ワイナリー巡りの地図
2023/01/26



カレーパンマップ
2023/01/23



岩見沢マップ作成
2023/01/18



<https://www.google.com/maps/d/u/0/edit?hl=ja&mid=1f-CkRGlinXMsuVWOUARiNYccYzVavBU&ll=43.21601129735055%2C141.7667287655882&z=13>

岩見沢マップ作成

4年岩田が卒業研究で使用するマップ。

表示回数 32 回

最終編集: 16 分前

レイヤを追加 共有 プレビュー

駅裏

個別スタイル

北1条西2丁目3みどり公園...

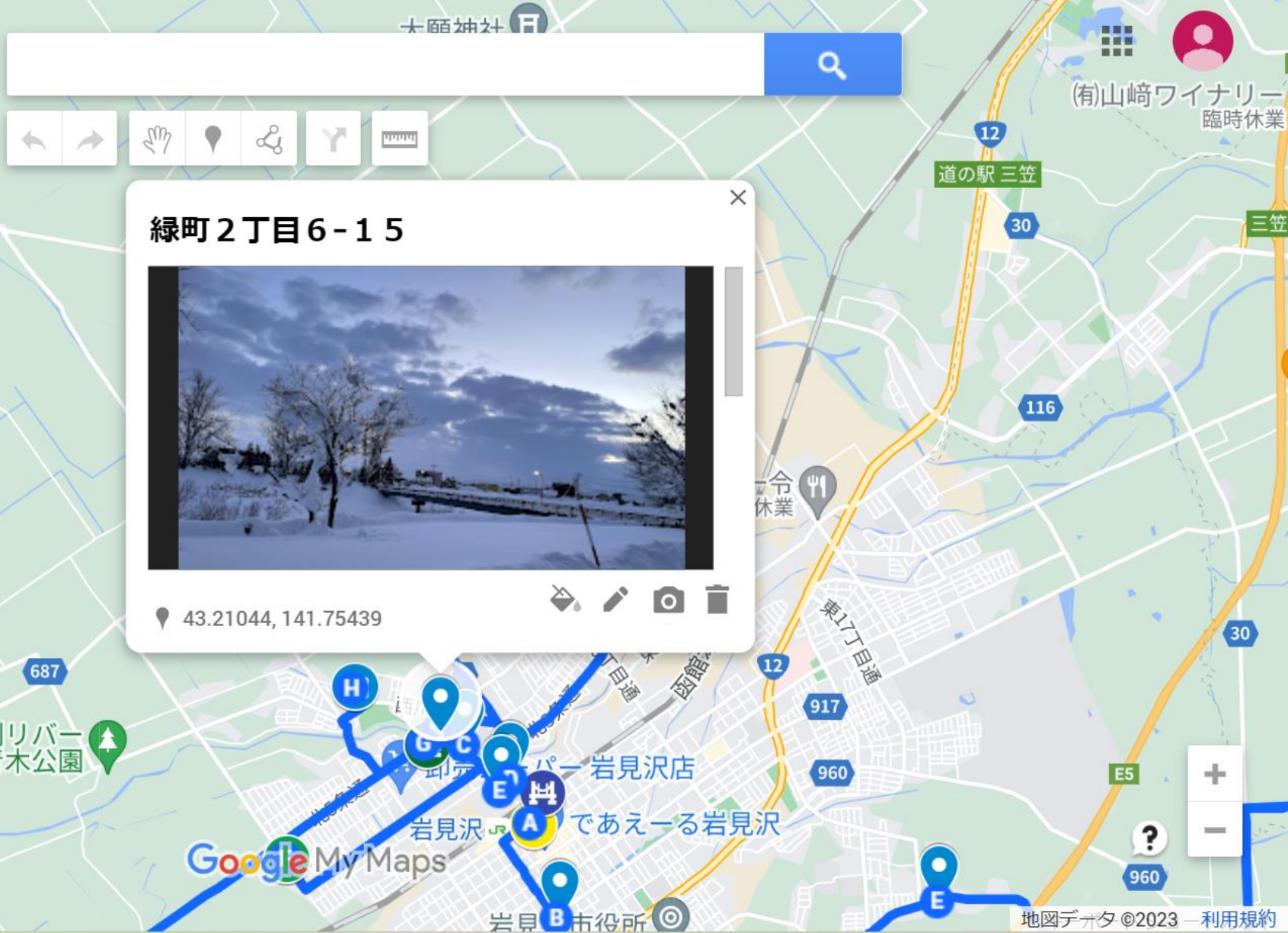
緑町2丁目6-15

北4条通り

橋上

赤レンガ倉庫

北4条西6丁目2-10緑橋



まとめ

- 岩見沢の観光の回復・振興を目的とし、これまでの**岩見沢の観光スポット以外に着目した新しいマップ**を制作
 - 岩見沢の強み『**欧州の雰囲気**の**田園風景**や**雪等の自然**』を強くPR
 - **田園風景**や**スポット間の道路**など、**スポット間を埋める風景写真**を自分で撮影
 - **SNS**（主に**Instagram**）を活用し、**ハッシュタグ**をつけて配信
#岩見沢 #岩見沢穴場スポット #ざわのいわみ
 - 写真を活用した新たな（Google）**マップ**も制作

今後の課題

- 今後も**スポットめぐっていいところ**を**写真に納める**。